

# NÚCLEOS DE APOYO CONTABLE Y FISCAL EN AMÉRICA LATINA

Los **Núcleos de Apoyo Contable y Fiscal (NAF)**, constituyen un puente entre la administración tributaria —AT— de los países, las universidades y los ciudadanos, especialmente aquellos con menos recursos. Son puntos de información y asesoría donde los estudiantes de carreras de ciencias contables y empresariales, capacitados por las AT, proporcionan asistencia contable y fiscal gratuita a personas de baja renta y microempresarios, al tiempo que ellos mismos mejoran sus capacidades profesionales y sus actitudes éticas.

Los estudiantes dedican tiempo a los ciudadanos que acuden a los NAF, hablan en un lenguaje cercano, escuchan sus problemas y les enseñan a utilizar las herramientas informáticas. En muchos casos las empresas carecen de control contable, lo que limita la efectividad de los negocios. Otros van al NAF porque no tienen medios para contratar a un asesor fiscal, desconocen el tema de los impuestos o bien sienten temor ante el fisco.

Los NAF fueron diseñados en origen por la **Receita Federal do Brasil**, país donde funcionan en más de 300 universidades. Desde 2014, EUROSOCIAL ha impulsado, de la mano de dicha institución, el avance de los NAF en América Latina a través del intercambio de experiencias y un diálogo participativo entre pares de administraciones tributarias y universidades de diferentes países, con objeto de socializar la idea del NAF y consensuar los pasos a seguir para su adaptación nacional.

## ITINERARIO ACOMPAÑAMIENTO DE EUROSOCIAL+

COMBO DE HERRAMIENTAS UTILIZADAS	DESCRIPCIÓN
Asesoría especializada	Para la creación y monitoreo de los NAF en <a href="#">Perú</a> , Argentina, Colombia, El Salvador, Honduras, Paraguay y México.
Encuentros	<ul style="list-style-type: none"> <li>Encuentro internacional sobre buenas prácticas para el desarrollo de los NAF, Buenos Aires, 2017.</li> <li><a href="#">Taller internacional sobre innovación social en los NAF, Cusco 2019</a>.</li> <li>Taller online internacional para compartir experiencias sobre NAF que prestan servicio a sectores en situación de vulnerabilidad.</li> <li><a href="#">Taller virtual sobre los NAF como palanca de inclusión social 2021</a>. La actividad tuvo como objetivo presentar la publicación "El potencial de los Núcleos de Apoyo Contable y Fiscal como Palanca de Inclusión social".</li> </ul>
Trabajo analítico	<a href="#">"El potencial de los Núcleos de Apoyo Contable y Fiscal como Palanca de Inclusión social"</a> . Mapeo regional sobre experiencias con carácter social de los NAF. Recopila experiencias innovadoras de varios países donde los NAF han tenido impacto en la mejora de la vida de la población y como catalizador de la Agenda 2030.
Expertise movilizada	La Asesoría Especializada estuvo a cargo de la Secretaría da Receita Federal do Brasil -RFB- que compartió su expertise con las siguientes instituciones: <a href="#">Superintendencia Nacional de Aduanas y de Administración Tributaria (SUNAT) de Perú</a> ; <a href="#">Subsecretaría de Estado de Tributación (SET) Paraguay</a> ; <a href="#">Dirección de Impuestos y Aduanas Nacionales (DIAN) de Colombia</a> ; <a href="#">Servicio de Administración de Rentas (SAR) de Honduras</a> ; <a href="#">Administración Federal de Ingresos Públicos (AFIP) de Argentina</a> . Para los trabajos analíticos y las asesorías especializadas se contó con los siguientes expertos: Jaime Blasco, experto en Evaluación de políticas públicas; Antonio Rodríguez Carmona, autor del estudio los NAF como palanca de inclusión social.



POLÍTICAS DE  
GOBERNANZA  
DEMOCRÁTICA



BUEN GOBIERNO



Las herramientas han sido diversas: talleres, asesorías especializadas, manuales y estudios para identificar buenas prácticas y adoptar soluciones innovadoras.

El objetivo del Programa EUROSOCIAL+ es contribuir con las instituciones académicas en el desarrollo de la ética de los futuros profesionales; en este sentido, se trabaja sobre un agente de cambio importante para la modificación de la cultura tributaria, pensando que ellos son los que, una vez formados, asesorarán al contribuyente en el cumplimiento de sus obligaciones fiscales. Para ello, se pretende poner en funcionamiento los NAF u optimizar los existentes, conociendo y sistematizando las mejores prácticas en la materia en otros países de AL, promoviendo la institucionalización de los sistemas de monitoreo y evaluación de la iniciativa y fortaleciendo el carácter social del NAF hacia grupos vulnerables.

En lo que respecta al enfoque de género, una de las estrategias contempladas es focalizar el acceso a los NAF de mujeres microempresadoras

## EL RESULTADO ALCANZADO CON EL APOYO DE EUROSOCIAL+

Se ha impulsado la creación de sesenta NAF en Perú, siete en Paraguay, tres en Honduras, treinta y uno en Argentina y noventa y cinco en Colombia, de los cuales 13, en zonas post conflicto. Se han generado insumos para su optimización en otros siete países con un énfasis especial en la fiscalidad inclusiva y en los colectivos en situación de vulnerabilidad.

Los datos disponibles revelan que los NAF son un fenómeno en expansión, debido a la ampliación del portafolio de servicios prestados, la creciente atención a grupos vulnerables, la puesta en marcha de nuevos canales de atención para sortear barreras de acceso, o la revitalización de los esquemas de educación ciudadana fiscal.

Se advierte un crecimiento cuantitativo, debido a la apertura de nuevos NAF, el aumento de estudiantes que prestan servicios y el de la ratio de atenciones por estudiante. Las estadísticas de 2019, de la red de NAF en América Latina, reflejan una clara expansión de los servicios con respecto al 2017: los NAF crecieron un 52% hasta ser 670 en la región, participaron en la iniciativa un 78,4% más de estudiantes, y se aumentaron las atenciones ciudadanas en un 250%.

Desde el punto de la vista de la cohesión social, a través de esta acción se colabora con la formalización de los trabajadores y el pago voluntario de las obligaciones tributarias. Es una forma de colaborar con sectores vulnerables de la sociedad. A su vez es una plataforma de espacios interinstitucionales que articula a las administraciones tributarias de estos países con las universidades, que a su vez redundan en la instalación de una conciencia cívico-tributaria en la población, incidiendo en la dimensión vinculada al sentido de pertenencia de la cohesión social. En lo que respecta al enfoque de género, una de las estrategias contempladas es focalizar el acceso a los NAF de mujeres microempendedoras.

La OCDE, en su publicación del 2019, [¿What is driving tax morale?](#), considera los NAF como una de las iniciativas educativas innovadoras encaminadas a mejorar la moral tributaria. También los NAF han recibido premios a la innovación en Brasil, Perú y Colombia. Así, en 2016 el Departamento Nacional de Planeación —DNP de Colombia otorgó a la Dirección de Impuestos y Aduanas Nacionales— DIAN uno de los galardones a la “Innovación en Buenas Prácticas de Servicio al Ciudadano” por su trabajo con los NAF. Ese mismo año, el

NAF de la Universidad Estatal de Paraíba logró el Premio Nacional de Educación Fiscal de Brasil. En 2018, los NAF de Perú fueron reconocidos como buena práctica en gestión pública por la ONG “Ciudadanos al Día” como ejemplo de eficiencia, compromiso y servicio ciudadano.

Entre los principales productos estratégicos obtenidos en el marco de la Acción, se incluyen:

- [Buenas prácticas para el Desarrollo de los NAF](#), publicado por EUROSOCIAL+ en 2018, con el objetivo de describir la diversidad de iniciativas e identificar buenas prácticas que puedan inspirar a otros NAF.

- El estudio [El potencial de los NAF como palanca de inclusión social. Prácticas innovadoras y reflexiones estratégicas en AL](#) tuvo una cobertura de ocho países, un mapeo de alrededor de 40 NAF y 150 buenas prácticas. Está vinculado con la Agenda 2030 y se propone un marco conceptual de análisis desde el cual mapear las buenas prácticas y sistematizar las experiencias NAF de mayor dimensión social.
- [Informe sobre el proceso de diseño y puesta en marcha de los NAF en Argentina y Perú](#), 2018.
- [Herramientas de monitoreo de los NAF](#): Sistema de referencia para la recopilación y monitoreo de los datos en cada país.

## EL MARCO DE RESULTADOS EUROSOCIAL+\*

RESULTADO	CONTRIBUCIÓN
<b>R3.2</b> <b>Mejoras en acceso-focalización de servicios-atención positiva a grupos vulnerables</b>	Los NAF no sólo operan en la universidad, también se desplazan de manera itinerante para ayudar a personas en situación de vulnerabilidad. Los servicios prestados por los NAF se han orientado mayoritariamente a las personas físicas de bajos recursos que no tienen acceso a servicios de asesoría contable y fiscal. Como norma general, este perfil de usuarios/as se corresponde con personas microempendedoras que gestionan micronegocios, con diferentes grados de formalización, y que se ven sometidos a elevados grados de vulnerabilidad económica y desprotección social.
<b>R3.4</b> <b>Educación y cultura ciudadana</b>	La puesta en marcha de los NAF en universidades públicas y centros de enseñanza superior, los convierte en agente de cambio importante para la modificación de la cultura tributaria, pensando que ellos son los que asesorarán al contribuyente en el cumplimiento o no de sus obligaciones fiscales. También se contribuye a la mejora de las competencias técnicas, profesionales y éticas de los y las estudiantes para acceder al empleo.
<b>R2.7</b> <b>Participación de sociedad civil en la gestión pública</b>	Más de 63 centros universitarios públicos y privados, de 12 países, cuentan con NAF, lo cual es un espacio para la participación de la sociedad civil en la gestión pública, al menos desde una perspectiva crítica, creativa y de responsabilidad en relación a la comunidad.
<b>R4.2</b> <b>Aprovechamiento de expertise de ALC</b>	La acción estuvo apoyada por la Secretaria da Receita Federal do Brasil que, a través de asesorías especializadas financiadas por EUROSOCIAL+, compartió su expertise con diversas instituciones públicas de Perú, Paraguay, Colombia, Honduras y Argentina. Con la finalidad de servir a todos los países con una red de NAF, en el marco de la acción, fueron realizados dos estudios centrados en buenas prácticas en países de AL que pudiesen inspirar a otros NAF.



© Lucy Sallo

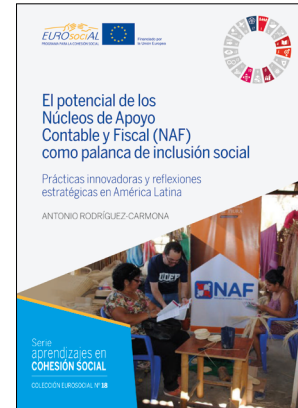
\*Resultados presentados en orden de relevancia.

## CONTRIBUCIÓN A LOS OBJETIVOS DE DESARROLLO SOSTENIBLE Y EU-RF

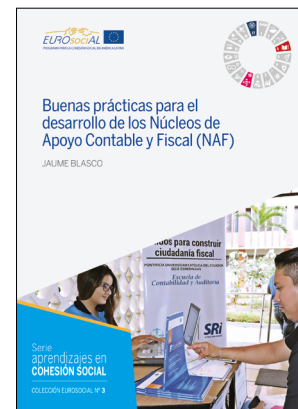
METAS / INDICADORES A LOS QUE APORTA LA ACCIÓN	
 Agenda 2030	 4.4  17.1
 EU-RF	"Strengthened domestic and other revenue mobilisation, public expenditure management and increased efficiency and effectiveness of public expenditure in partner countries"
 Transversalización de género	GAP: Gender mainstreaming of all actions and targeted actions Promoting economic and social rights and empowering girls and women

## PUBLICACIONES

- [El potencial de los Núcleos de Apoyo Contable y Fiscal como palanca de inclusión social](#)



- [Buenas prácticas para el Desarrollo de los Núcleos de Apoyo Contable y Fiscal](#)



## NOTICIAS

### Conversatorio "Los NAF como palanca de inclusión social"



### Primer puesto del concurso "Los NAF como palanca de inclusión social en tiempos de Covid": UNSAAC de Perú



### El programa de Núcleos de Asistencia Contable y Fiscal (NAF) en Perú capacita a 700 estudiantes de 20 universidades sobre el sentido social de los impuestos

## BITÁCORA

- [Premio al compromiso social en tiempos de pandemia](#)

La **OCDE considera los NAF** como una de las iniciativas educativas más innovadoras encaminadas a mejorar la moral tributaria

EUROsocial+ es un consorcio liderado por:

